

"Potenziamento infrastrutture di ricerca GMP Facility, laboratori di ricerca e servizi diagnostici e terapeutici dell'IRCCS ISMETT "

Progetto per la ristrutturazione e realizzazione di Laboratori interni.

CUP: G76G17000130007



RTP:

CAPOGRUPPO MANDATARIA

PRISMA ENGINEERING s.r.l.

Via XI Febbraio, n° 2/A
35020 Villatora di Saonara (PD)
Tel. +39 049 8798500
Web: www.prismaengineering.it



MANDANTI

TECNO20 Engineering s.r.l.

Via Giuseppe la Farina is.R, n° 91
98122 Messina (ME)
Tel. +39 090 2921797



Arch. Carmelo Barbera

Via Minissale, n° 24
98122 Messina (ME)

PROGETTO ESECUTIVO

ELABORATI TECNICO-ECONOMICI

ELABORATO:

PE-G-PLL2

TITOLO:

**LOTTO2
CRONOPROGRAMMA DELLE LAVORAZIONI**

NOME FILE:	PE-G-PLL2	SCALA:	-	DATA:	30.07.2018
------------	-----------	--------	---	-------	------------

REV.	DESCRIZIONE	DATA	RED.	VER.
01	SECONDA EMISSIONE	17.04.2019	P.T.	P.T.
00	PRIMA EMISSIONE	30.07.2018	P.T.	P.T.

NOTA ESPLICATIVA

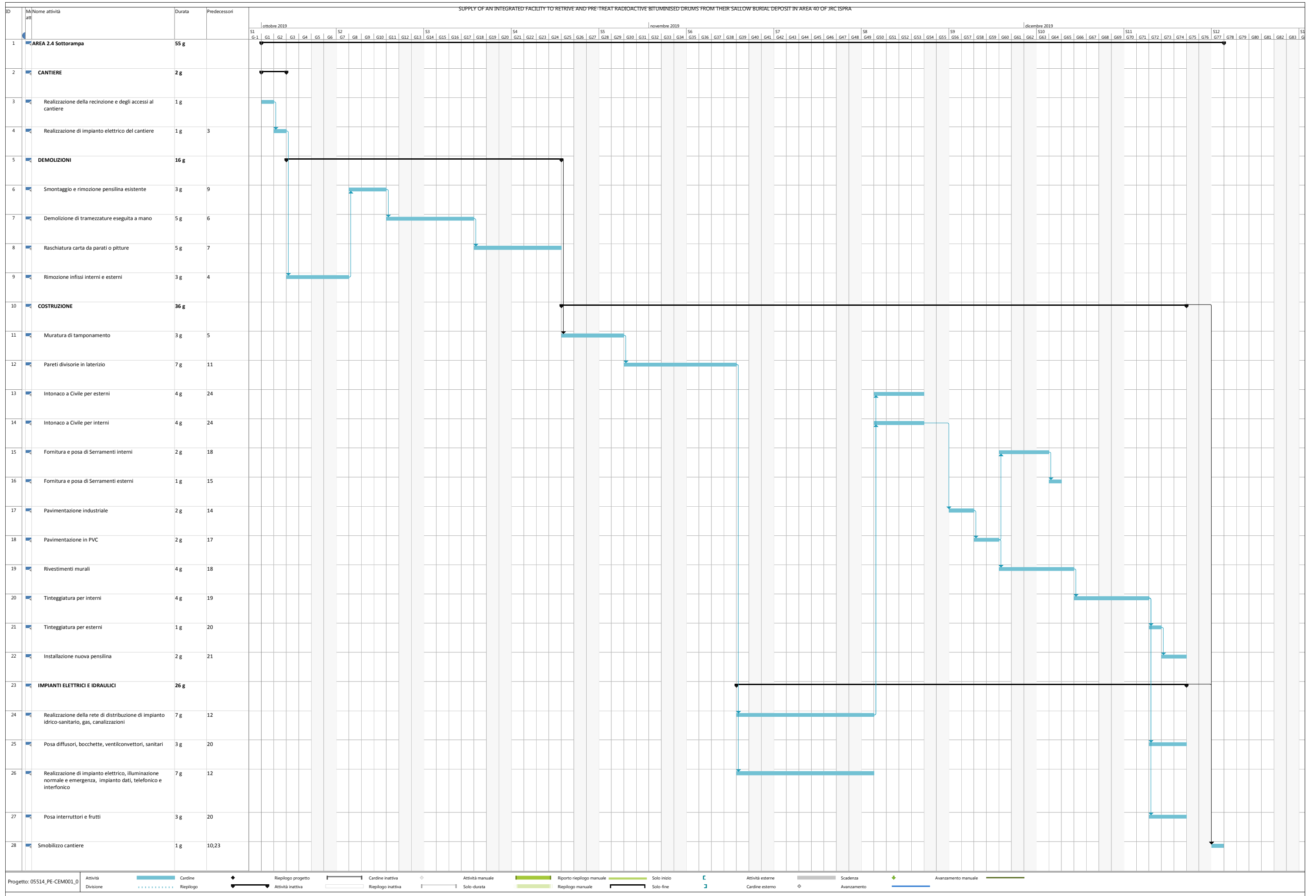
L'appaltatore dovrà dare ultimate tutte le opere appaltate entro il termine di giorni 270 (duecentosettanta) naturali e consecutivi decorrenti dalla data del verbale di consegna dei lavori.

Il suddetto termine tiene conto del fatto che i lavori dovranno essere eseguiti per aree successive, secondo l'ordine e le previsioni del cronoprogramma, con obbligo di restituire le aree che man mano verranno ultimate perfettamente complete ed idonee alla consegna in uso anticipato.

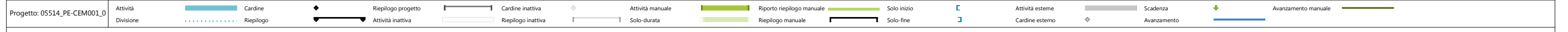
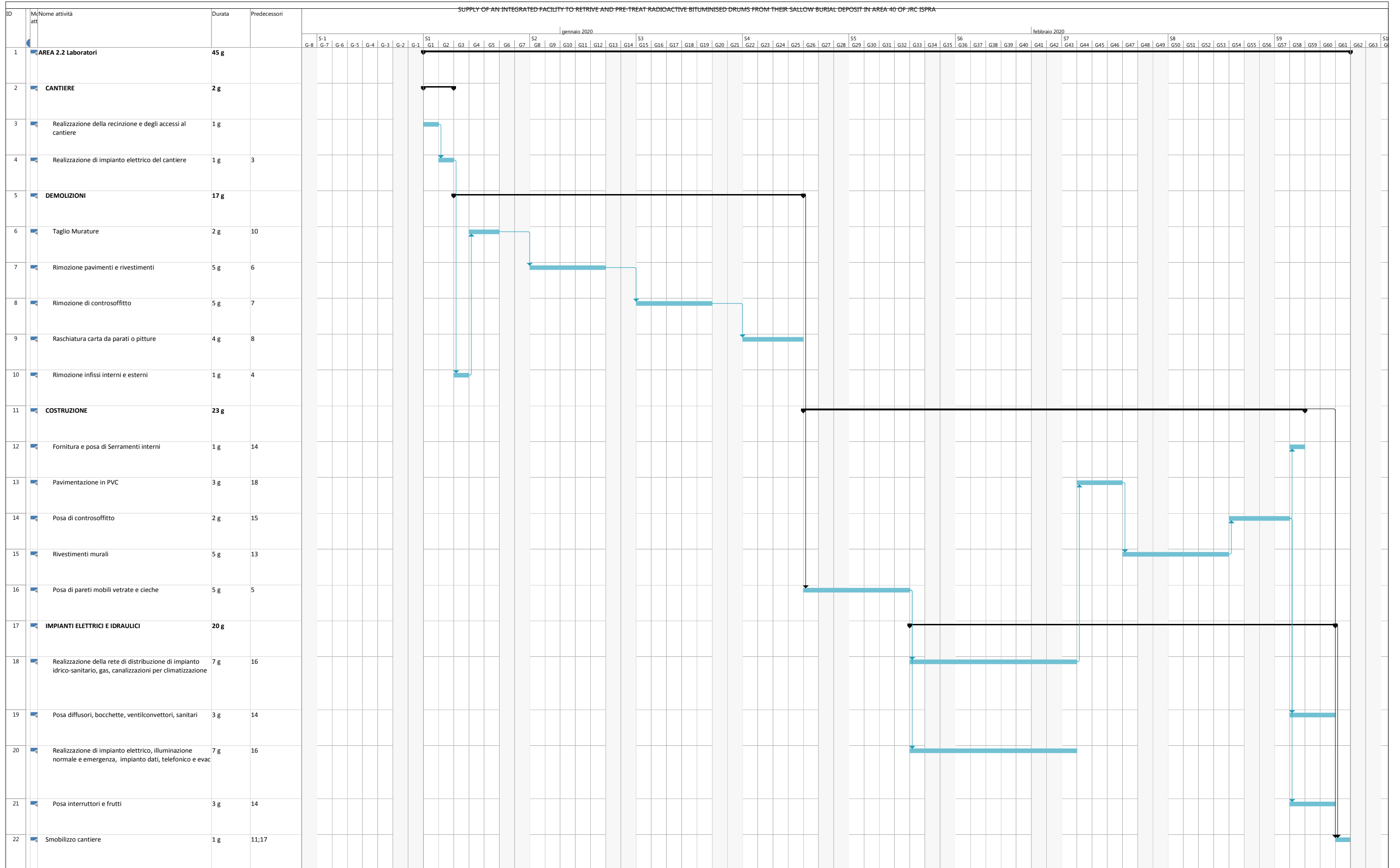
E' compreso nella durata contrattuale di giorni 270 il tempo occorrente alla Stazione Appaltante (1 settimana per ogni area di lavoro) per rendere libere le aree oggetto delle fasi successive.

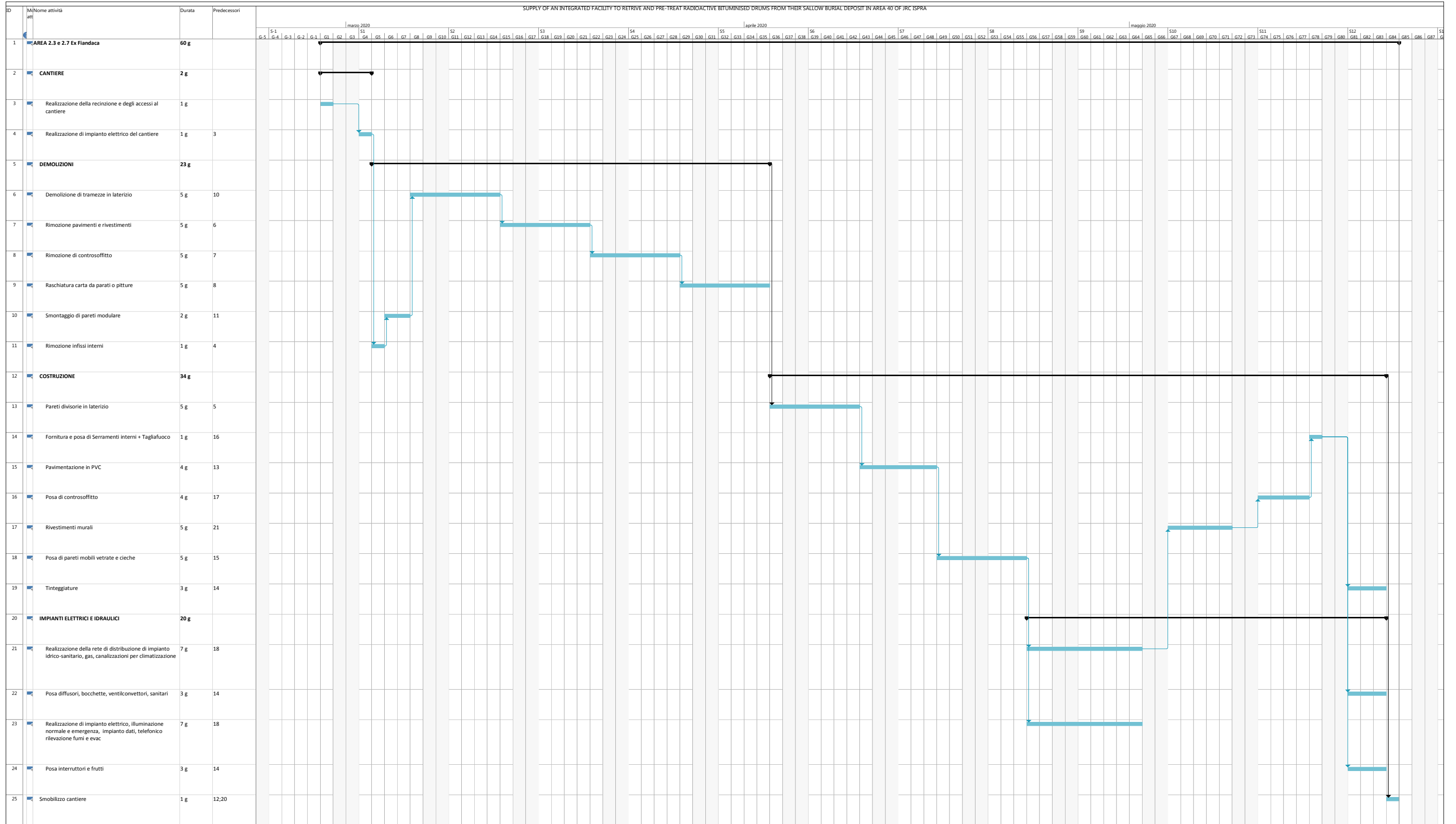
L'appaltatore dovrà comunicare, per iscritto a mezzo PEC alla Direzione dei Lavori, l'ultimazione dei lavori per singola area di lavoro e l'ultimazione lavori complessiva non appena avvenuta.

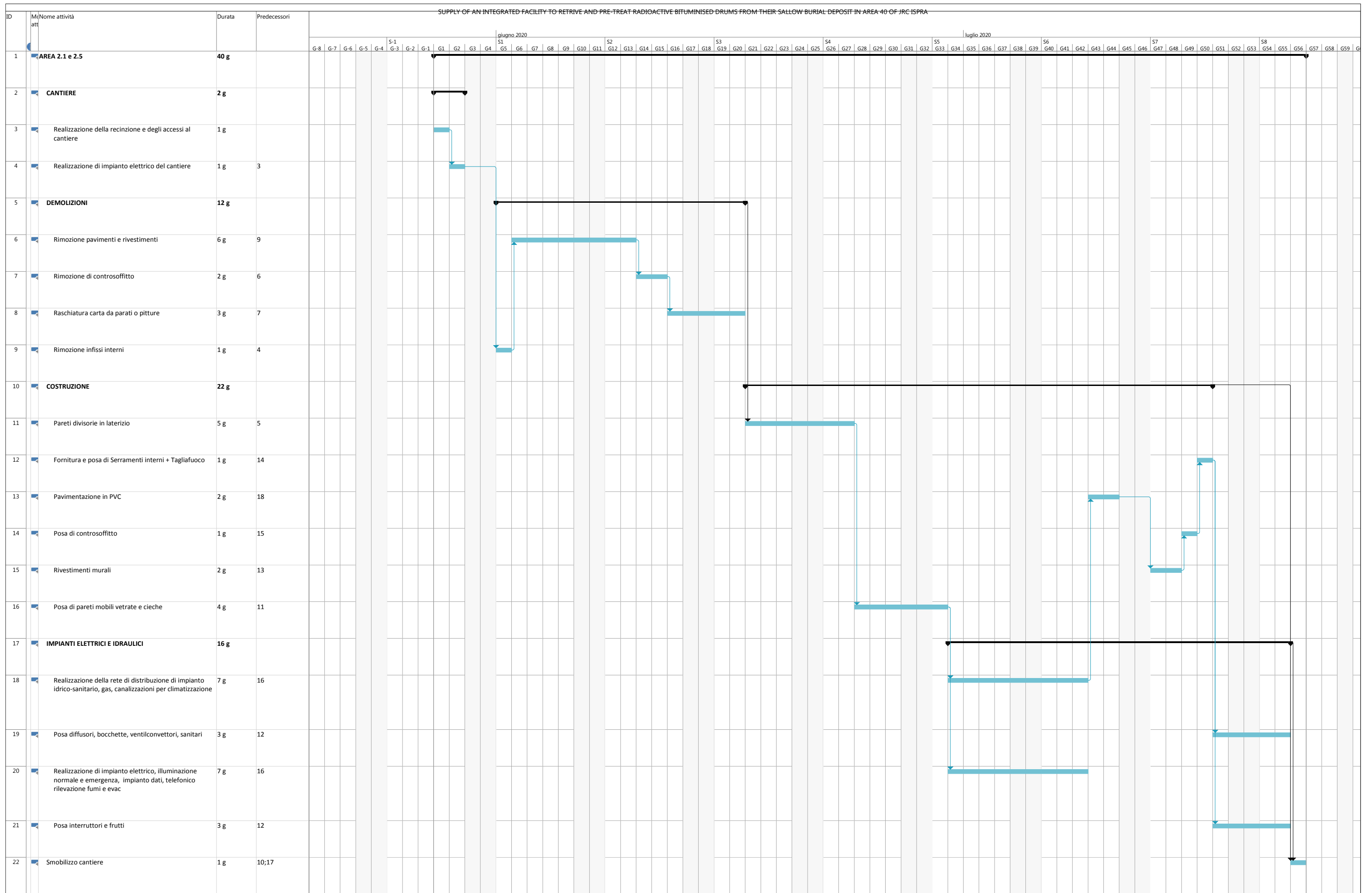
La Direzione dei Lavori procederà subito alle necessarie constatazioni in contraddittorio.



SUPPLY OF AN INTEGRATED FACILITY TO RETRIVE AND PRE-TREAT RADIOACTIVE BITUMINISED DRUMS FROM THEIR SALLOW BURIAL DEPOSIT IN AREA 40 OF JRC ISPRA



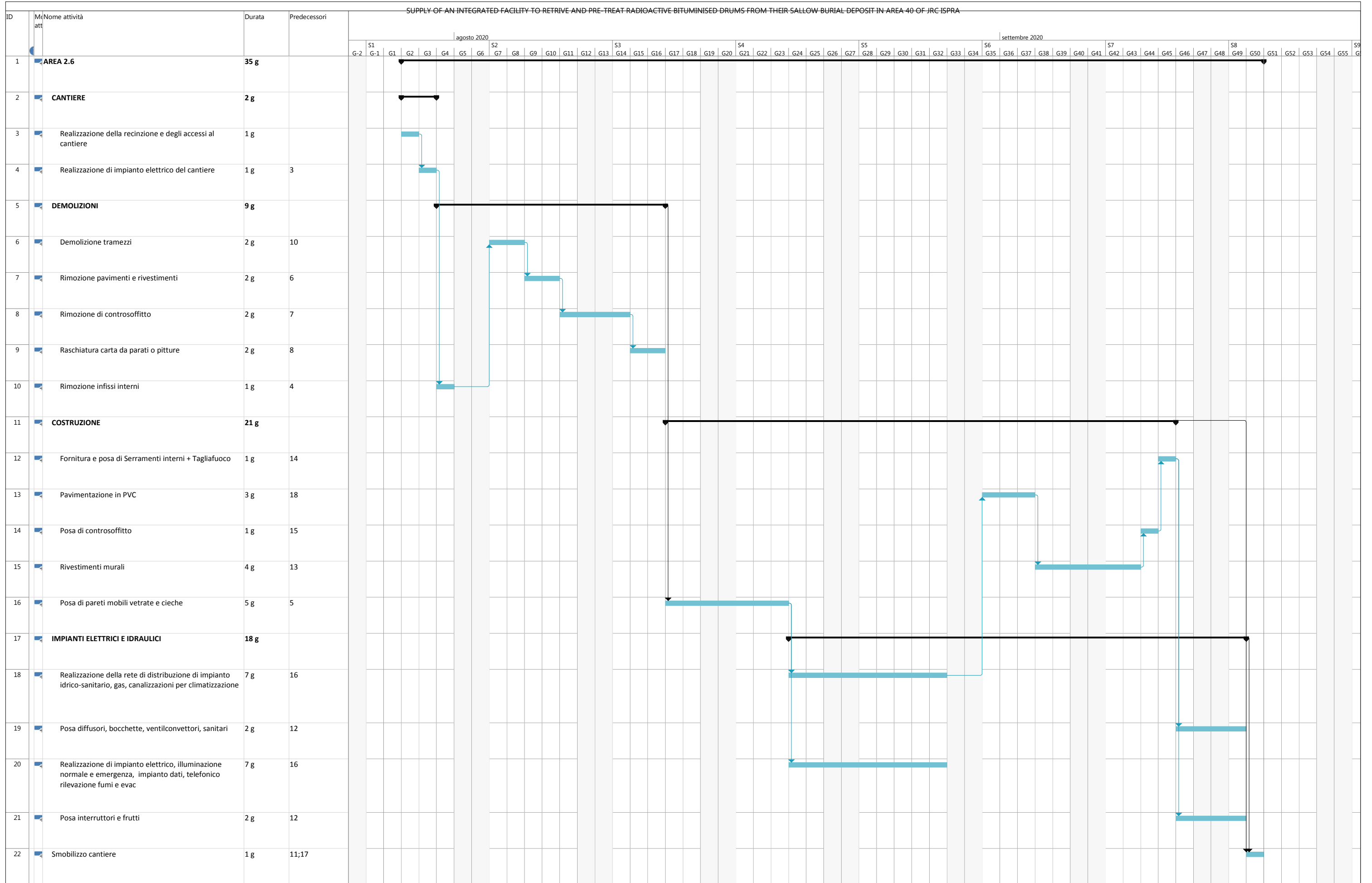




Progetto: 05514_PE-CEM001_0

Attività		Cardine		Riepilogo progetto		Cardine inattiva		Attività manuale		Riporto riepilogo manuale		Solo inizio		Attività esterne		Scadenza		Avanzamento manuale	
Divisione		Riepilogo		Attività inattiva		Riepilogo inattiva		Solo-durata		Riepilogo manuale		Solo-fine		Cardine esterno		Avanzamento			

SUPPLY OF AN INTEGRATED FACILITY TO RETRIVE AND PRE-TREAT RADIOACTIVE BITUMINISED DRUMS FROM THEIR SALLOW BURIAL DEPOSIT IN AREA 40 OF JRC ISPRA



Progetto: 05514_PE-CEM001_0	Attività	Riepilogo	Cardine inattiva	Solo-durata	Solo inizio	Cardine esterno	Avanzamento manuale
	Divisione	Riepilogo progetto	Riepilogo inattiva	Riporto riepilogo manuale	Solo-fine	Scadenza	Avanzamento
	Cardine	Attività inattiva	Attività manuale	Riepilogo manuale	Attività esterne	Avanzamento	Avanzamento